

Release Notes



Innehållsförteckning

Release Notes	1
1. Summering innehåll	3
2. GEOSECMA Gräv tillstånd	3
2.1. Ny e-tjänst för ansökan av gräv tillstånd och trafikordningsplaner	3
Förbättrad översikt	4
Förbättrat ansökningsformulär	5
Enklare att skapa sin kartbild	6
Möjlighet att spara sin ansökan utan att skicka in den	7
Möjlighet att skicka ut aktiveringslänk för konton igen	7
Stöd för WMS och WMTS	7
Databasförbättring för bättre stöd för ArcGIS Dashboards.....	7
Lagt in efterfrågade symboler och vägmärken för TA-planer	8
3. GEOSECMA Fastighet.....	8
3.1. Ny version – Registerbeteckning Direkt	8
3.1.1. Vår rekommendation – upphörande av stöd tidigare version	8
4. Rättningar	8

1. Summering innehåll

S-GROUP Solutions kundlöfte inkluderar att utveckla hållbara, framtidssäkra och innovativa verksamhetslösningar för kommunala verksamheter. Det innebär exempelvis att vi säkerställer att GEOSECMA for ArcGIS anpassas till aktuella myndighetsförändringar så att du som kund och användare kan känna dig trygg med att GEOSECMA har inbyggt stöd för aktuella regelverk och standarder.

Det innebär också att vi investerar i innovation, ny funktionalitet, rådande tekniktrender samt moderna användargränssnitt så att GEOSECMA for ArcGIS kontinuerligt utvecklas för att stödja kommunens arbetsflöden och digitala utveckling.

Båda perspektiven i vårt kundlöfte avspeglas i detta service pack som innehåller:

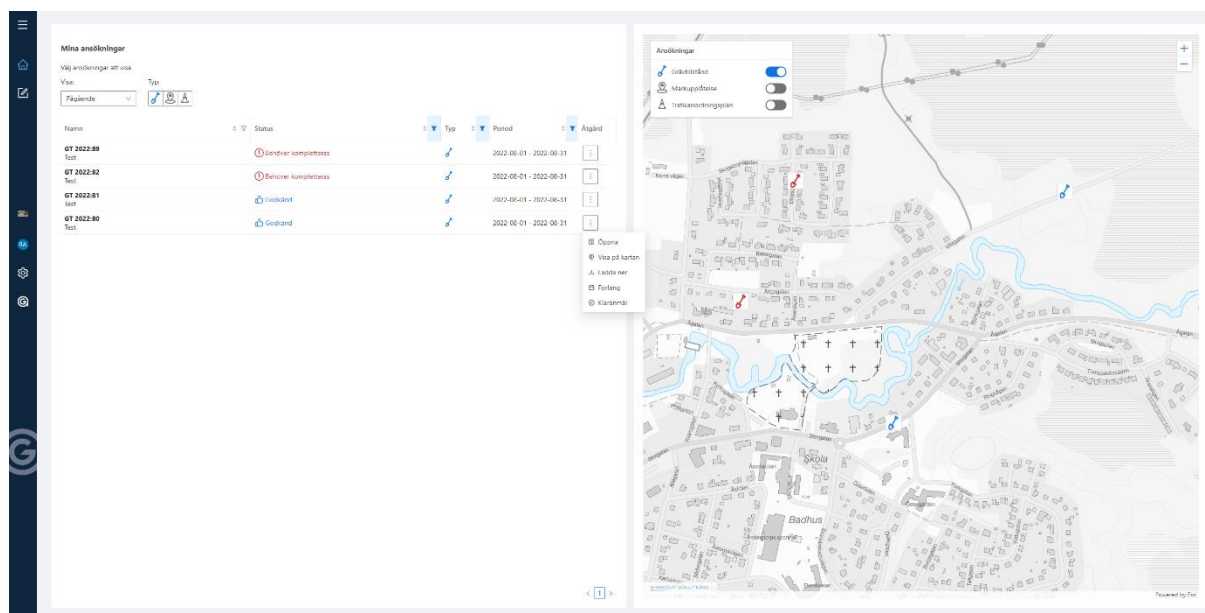
- Myndighetsanpassning av GEOSECMA Fastighet
- Innovativa nyheter och förbättrat användargränssnitt i GEOSECMA Grävstillstånd

2. GEOSECMA Grävstillstånd

2.1. Ny e-tjänst för ansökan av grävstillstånd och trafikanordningsplaner

Nu lanserar vi omfattande nyheter i modulen Grävstillstånd! Med en helt nyutvecklad e-tjänst och ett stort antal förbättrade funktioner förenklas hanteringen för den sökanden och ni som kommun ökar därigenom er servicenivå. Dessutom medför nyheterna också flera förbättringar för handläggare av grävstillstånd och TA-planer.

Förbättrad översikt



- **Nyhet:** Nu är det möjligt för ansökande av ärendet att söka, sortera och filtrera bland sina ansökningar.
- **Effekt:** Därmed blir det enklare, och det går snabbare, att hitta bland sina ansökningar. På så sätt kan den som söker snabbare och enklare hantera funktioner för att klaransmäla, begära förlängning och komplettera med mer information när detta begärs.
- **Nyhet:** Möjlighet för ansökande att se sina ansökningar i kartan och listan samtidigt.
- **Effekt:** Förenklar för ansökande att hitta och hantera sina ansökningar i kartan såväl som i listan.

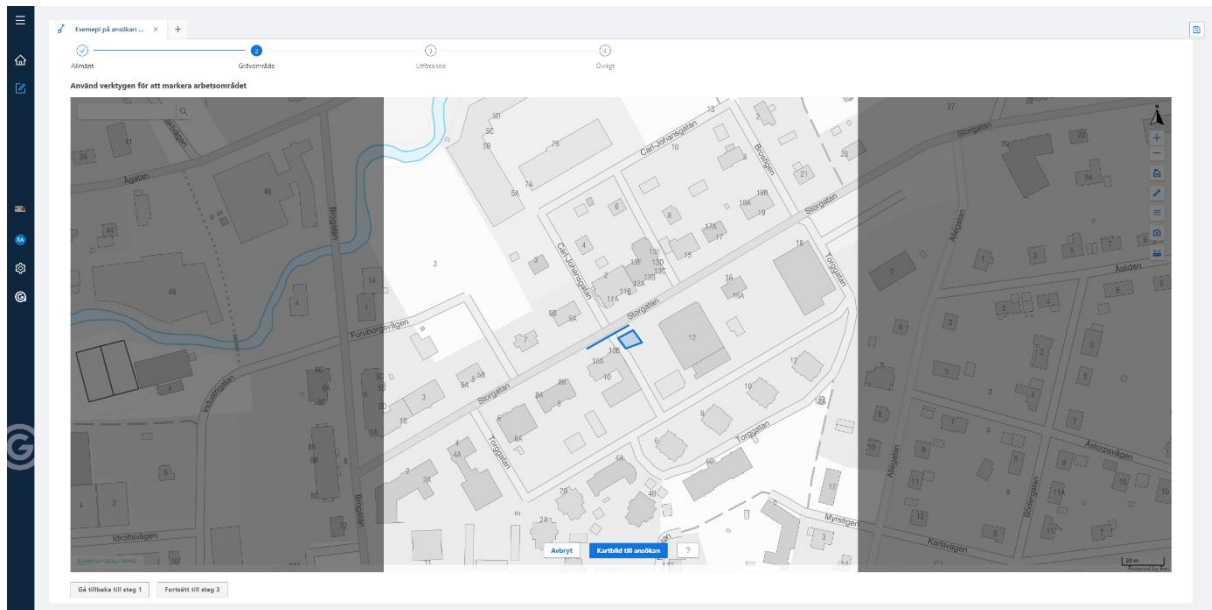
Förbättrat ansökningsformulär

The screenshot shows a web application interface for a form. On the left is a dark sidebar with navigation icons. The main area is divided into two columns. The left column contains a form with the following sections: 'Information' (with fields for 'Namn på din ansökan', 'Plats', and 'Ärendenummer / Ledningskod'), 'Sökande', 'Fakturaadress', 'Entreprenör och Adressätare', and 'Datum och tidsperiod'. A 'Fortsätt till steg 2' button is at the bottom. The right column shows a preview of the form as it would appear to the user, including a map of the location.

This screenshot shows a similar view of the application form, but with a different set of data entered. The 'Information' section now contains 'Nytt byggprojekt Göteborg', 'Storgatan 1, 332 29 Göteborg', and '10000000000000'. The 'Sökande' section lists 'Eriksson, Erik', 'Eriksson, Emma', and 'emma.eriksson@sgrupp.se'. The 'Fakturaadress' is '731 41 Kungälv'. The preview window on the right shows the form with this data and a 'Grövtillstånd - ny ansökan' title.

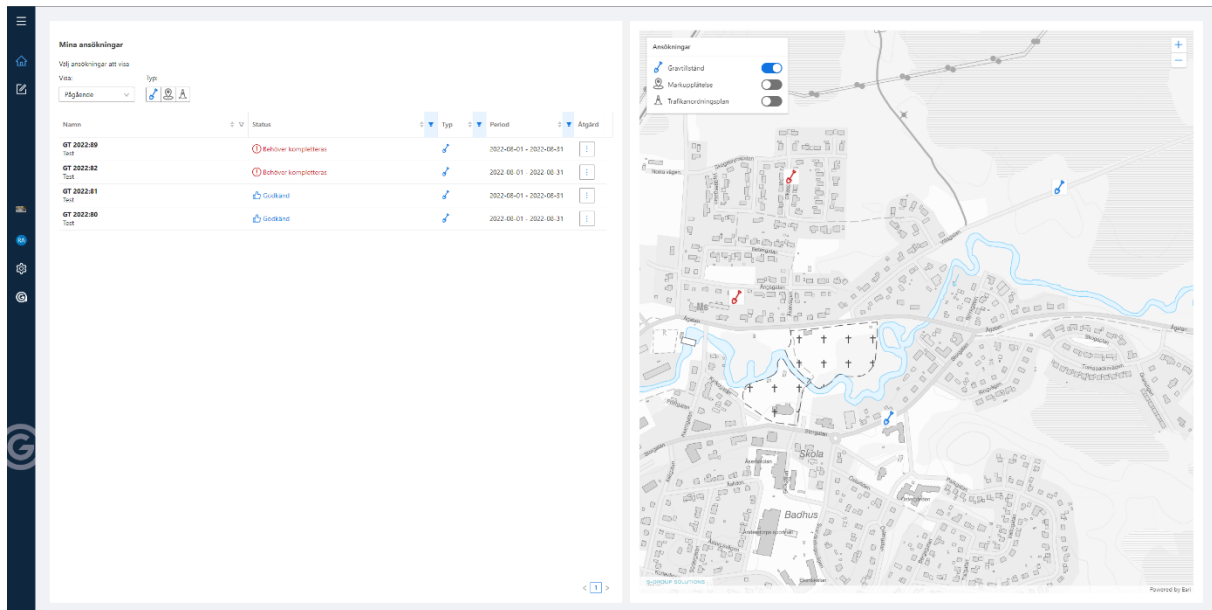
- **Nyhet:** Formuläret är numera uppdelat i flera olika steg för ett tydligare flöde. Dessutom har förklarande texter införts i olika fält.
- **Effekt:** Ökar korrektheten i ansökan genom att ansökande skriver in rätt information på rätt plats.
- **Nyhet:** Förtydligat visningen av villkor för ansökningar.
- **Effekt:** Säkerställer att ansökande läser villkoren innan de skickar in sin ansökan.

Enklare att skapa sin kartbild



- **Nyhet:** Användare zoomas automatiskt till rätt adress i kartan under förutsättning att de nyttjar platsuppslagningstjänster och att ansökande använder ”plats-fältet”.
- **Effekt:** Enklare och snabbare för användare att hitta rätt plats i kartan.
- **Nyhet:** Användare får se hur kartbilden ser ut när den skapas.
- **Effekt:** Det blir lättare att visualisera var grävarbetet ska ske eller var vägmärken ska stå.

Möjlighet att spara sin ansökan utan att skicka in den



- **Nyhet:** Ansökande kan spara sin ansökan utan att skicka in den.
- **Effekt:** Ansökande kan fortsätta med sin ansökan vid ett senare skede och behöver då inte göra klart hela ansökan på en gång och vid samma tillfälle.

Möjlighet att skicka ut aktiveringslänk för konton igen

- **Nyhet:** Möjlighet att skicka ut aktiveringslänk efter registrering igen.
- **Effekt:** Om mejlet inte skickades ut vid registrering är det fortfarande möjligt att aktivera sitt konto.

Stöd för WMS och WMTS

- **Nyhet:** Möjlighet att använda WMS och WMTS i e-tjänsten.
- **Effekt:** Stöd för fler karttjänster och stöd för internationell standard.

Databasförbättring för bättre stöd för ArcGIS Dashboards

- **Nyhet:** Inkluderad databasvy som går att använda för att sätta upp en dashboard över aktuella arbeten.

- **Effekt:** Möjlighet att enklare kunna dela med sig av aktuella arbeten både inom och utom organisationen.

Lagt in efterfrågade symboler och vägmärken för TA-planer

- **Nyhet:** Lagt till fler symboler och vägmärken för TA-planer.
- **Effekt:** Ger användaren möjlighet att skapa en mer komplett och noggrann TA-plan.

3. GEOSECMA Fastighet

3.1. Ny version – Registerbeteckning Direkt

Modulen Fastighet stödjer nu Lantmäteriets nya version av Registerbeteckning Direkt (version 5.0.). Denna tjänst används bland annat för att snabbt söka på en fastighetsbeteckning via ”autocomplete” och är en av de centrala tjänsterna i kommunikationen med Lantmäteriets direktåtkomsttjänster.

3.1.1. Vår rekommendation – upphörande av stöd tidigare version

Notera att Lantmäteriets avveckling av Registerbeteckning v. 4.0.3. sker den 31 maj 2023. Det innebär att tidigare version fortsätter att fungera parallellt med den nya versionen fram till nämnda datum. Din organisation behöver därför uppdatera till detta service pack senast 31 maj 2023 för att säkerställa fortsatt tillgång till Registerbeteckning Direkt.

4. Rättningar

Information om vilka rättningar som ingår i detta service pack publiceras på releasehemsidan i slutet av januari.