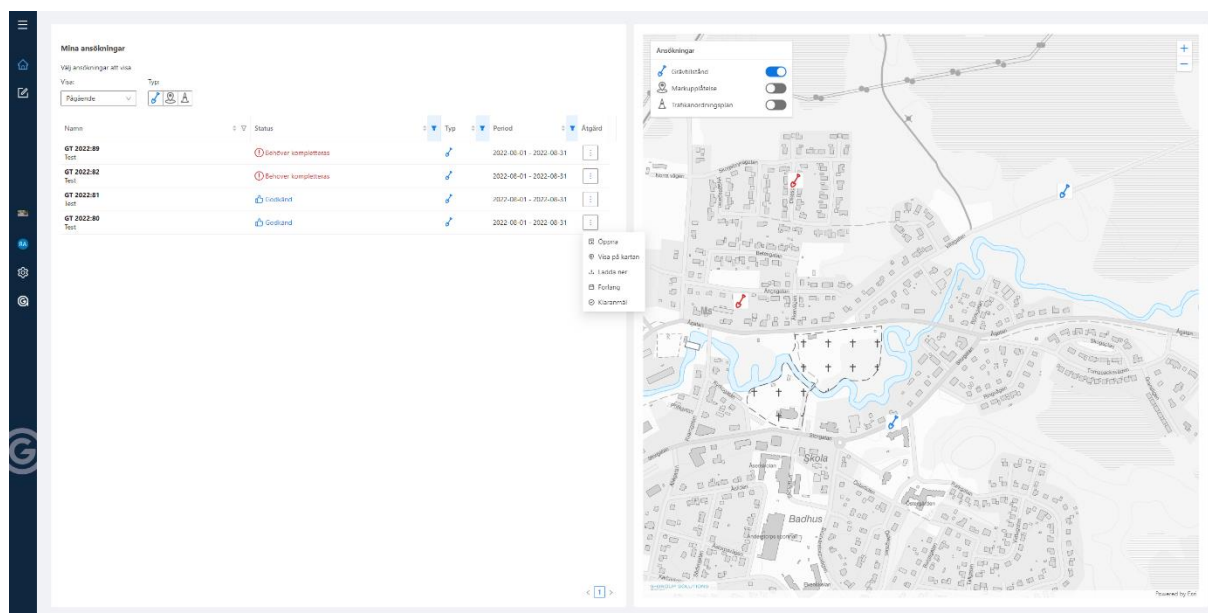


1. Nyheter i GEOSECMA Grävtilstånd

1.1. Ny e-tjänst för ansökan av grävtilstånd och trafikordningsplaner

Nu lanserar vi omfattande nyheter i modulen Grävtilstånd! Med en helt nyutvecklad e-tjänst och ett stort antal förbättrade funktioner förenklas hanteringen för den ansökanden och ni som kommun ökar därigenom er servicenivå. Dessutom medför nyheterna också flera förbättringar för handläggare av grävtilstånd och TA-planer.

Förbättrad översikt



- **Nyhet:** Nu är det möjligt för ansökande av ärendet att söka, sortera och filtrera bland sina ansökningar.
- **Effekt:** Därmed blir det enklare, och det går snabbare, att hitta bland sina ansökningar. På så sätt kan den som söker snabbare och enklare hantera funktioner för att klaransöka, begära förlängning och komplettera med mer information när detta begärs.
- **Nyhet:** Möjlighet för ansökande att se sina ansökningar i kartan och listan samtidigt.

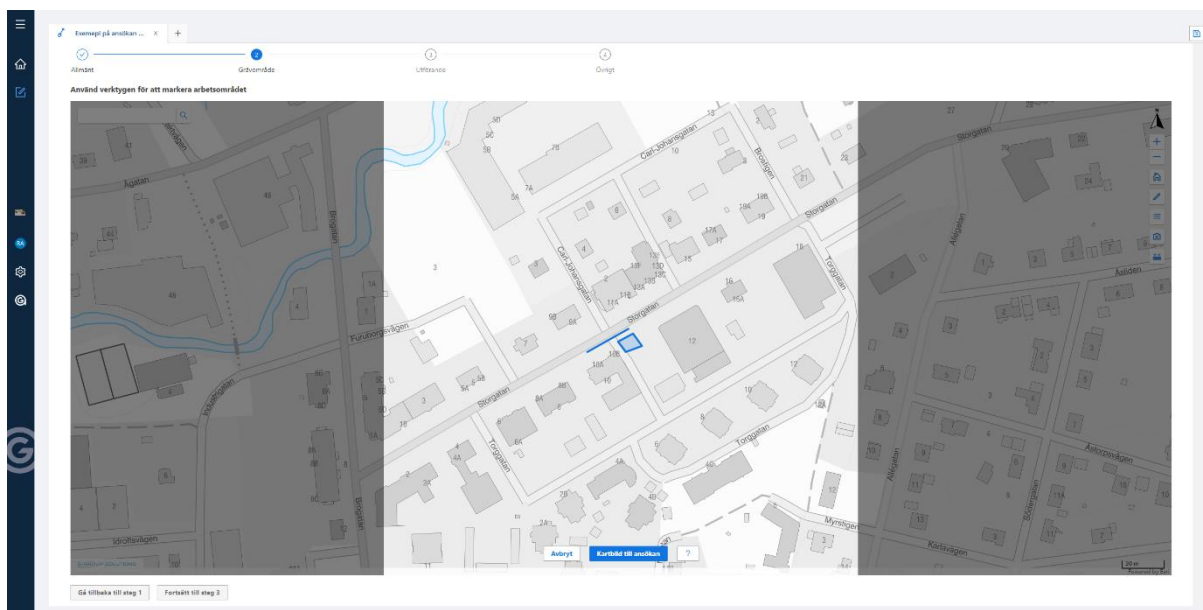
- **Effekt:** Förenklar för ansökande att hitta och hantera sina ansökningar i kartan såväl som i listan.

Förbättrat ansökningsformulär

- **Nyhet:** Formuläret är numera uppdelat i flera olika steg för ett tydligare flöde. Dessutom har förklarande texter införts i olika fält.
- **Effekt:** Ökar korrektheten i ansökan genom att ansökande skriver in rätt information på rätt plats.

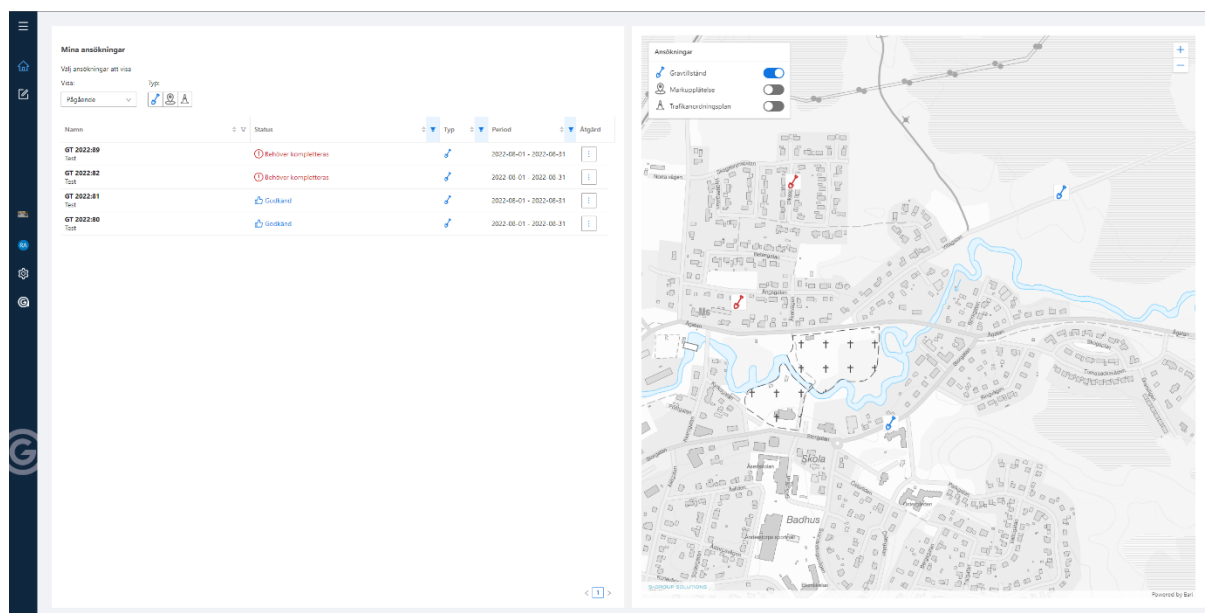
- **Nyhet:** Förtydligat visningen av villkor för ansökningar.
- **Effekt:** Säkerställer att ansökande läser villkoren innan de skickar in sin ansökan.

Enklare att skapa sin kartbild



- **Nyhet:** Användare zoomas automatiskt till rätt adress i kartan under förutsättning att de nyttjar platsupplagningstjänster och att ansökande använder ”plats-fältet”.
- **Effekt:** Enklare och snabbare för användare att hitta rätt plats i kartan.
- **Nyhet:** Användare får se hur kartbilden ser ut när den skapas.
- **Effekt:** Det blir lättare att visualisera var grävarbetet ska ske eller var vägmärken ska stå.

Möjlighet att spara sin ansökan utan att skicka in den



- **Nyhet:** Ansökande kan spara sin ansökan utan att skicka in den.
- **Effekt:** Ansökande kan fortsätta med sin ansökan vid ett senare skede och behöver då inte göra klart hela ansökan på en gång och vid samma tillfälle.

Möjlighet att skicka ut aktiveringslänk för konton igen

- **Nyhet:** Möjlighet att skicka ut aktiveringslänk efter registrering igen.
- **Effekt:** Om mejlet inte skickades ut vid registrering är det fortfarande möjligt att aktivera sitt konto.

Stöd för WMS och WMTS

- **Nyhet:** Möjlighet att använda WMS och WMTS i e-tjänsten.
- **Effekt:** Stöd för fler karttjänster och stöd för internationell standard.

Databasförbättring för bättre stöd för ArcGIS Dashboards

- **Nyhet:** Inkluderad databasvy som går att använda för att sätta upp en dashboard över aktuella arbeten.

- **Effekt:** Möjlighet att enklare kunna dela med sig av aktuella arbeten både inom och utom organisationen.

Lagt in efterfrågade symboler och vägmärken för TA-planer

- **Nyhet:** Lagt till fler symboler och vägmärken för TA-planer.
- **Effekt:** Ger användaren möjlighet att skapa en mer komplett och noggrann TA-plan.