

Produkt: GEOSECMA for ArcGIS
Modul: web
Skapad för Version: 10.3
Uppdaterad: 2017-05-16

Undvik att häcksymboler förskjuts i webben

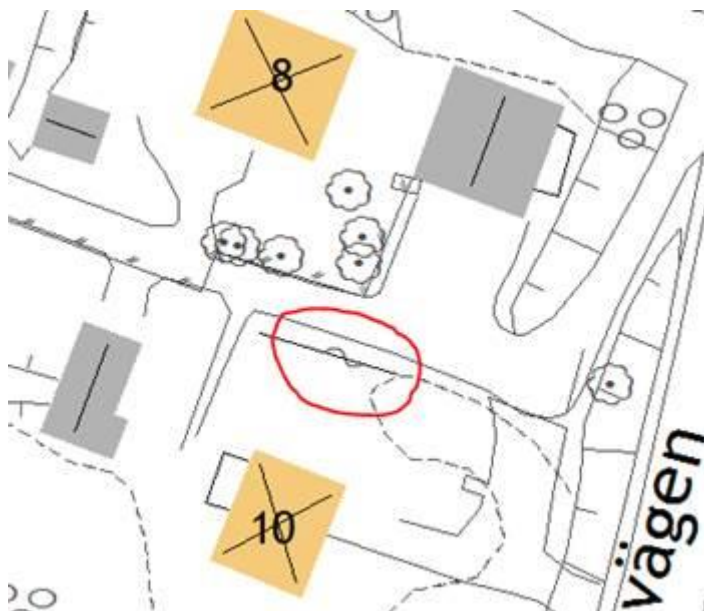
Ibland kan häcksymboler förskjutas i primärkartan vid publicering till en webbapplikation. Den här guiden visar hur du behåller rätt position för dina häcksymboler.

Innehåll

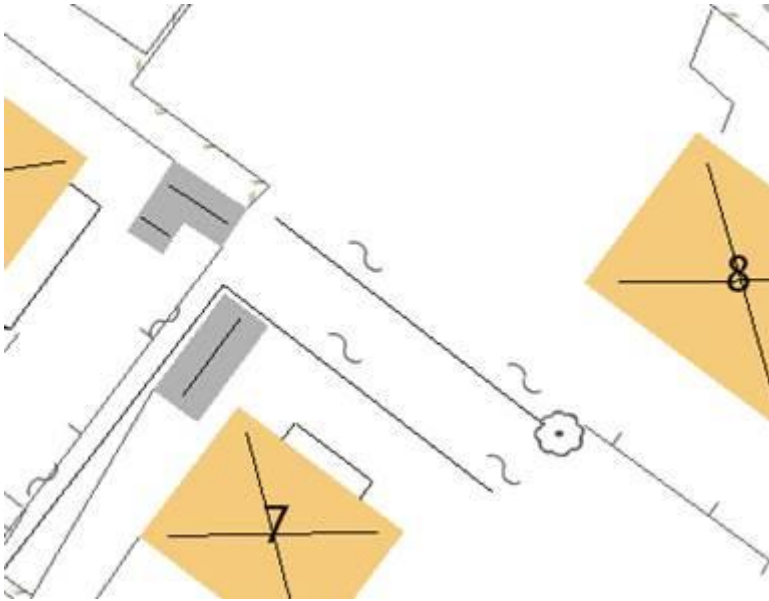
| | |
|--|---|
| Problem med häcksymboler vid publicering..... | 1 |
| Ändra symbologin..... | 2 |
| Detaljerade instruktioner för att ändra symbologin | 2 |

Problem med häcksymboler vid publicering

Om ni stöter på följande problem vid publicering av en karta



Kartdokumentet – Häcksymbolerna ligger på linjen



Efter publicering, i webben. Häcksymbolerna har förskjutits och ligger vid sidan av linje.

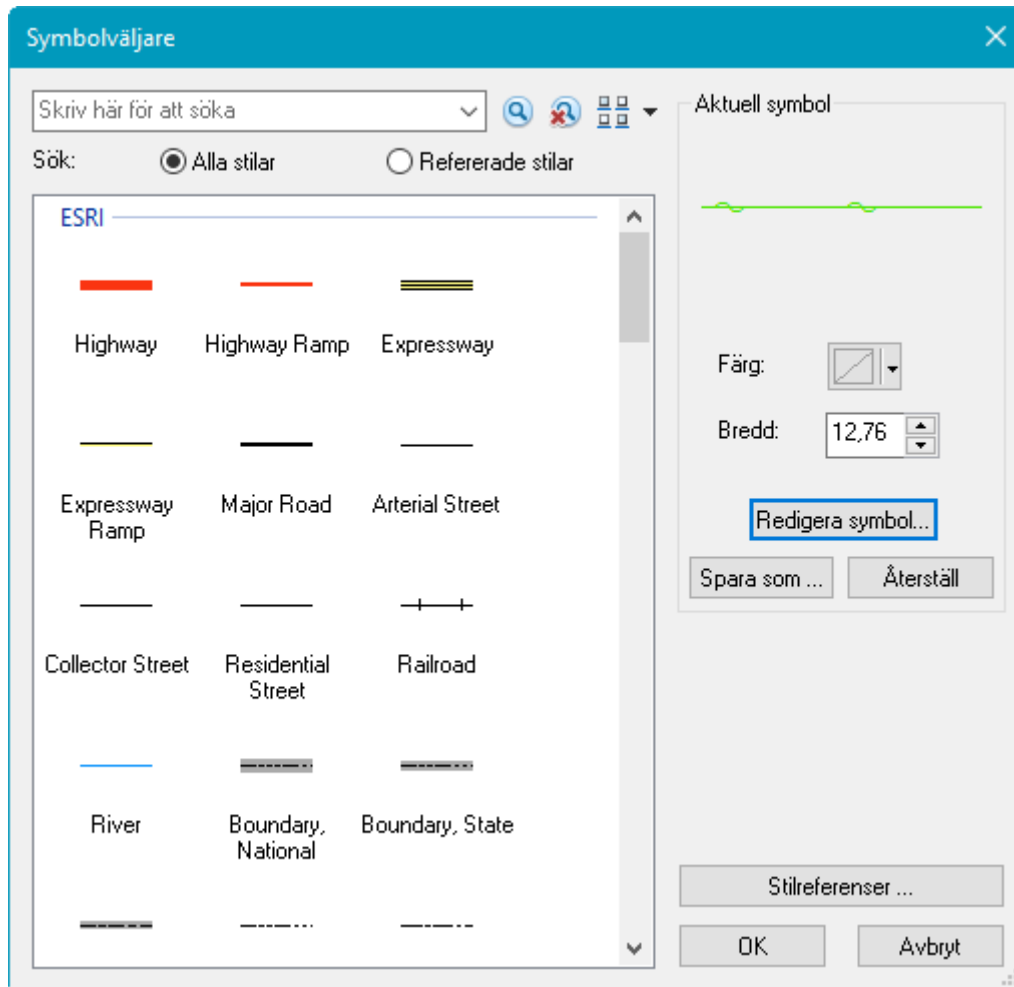
Ändra symbologin

Häcksymbolerna är uppbyggda av fonten Svenska kartsymboler. Problemet med att symbolerna förskjuts beror på att fonterna som svenska kartsymbolerna bygger på är av en version som inte stöds längre av ArcGIS server.

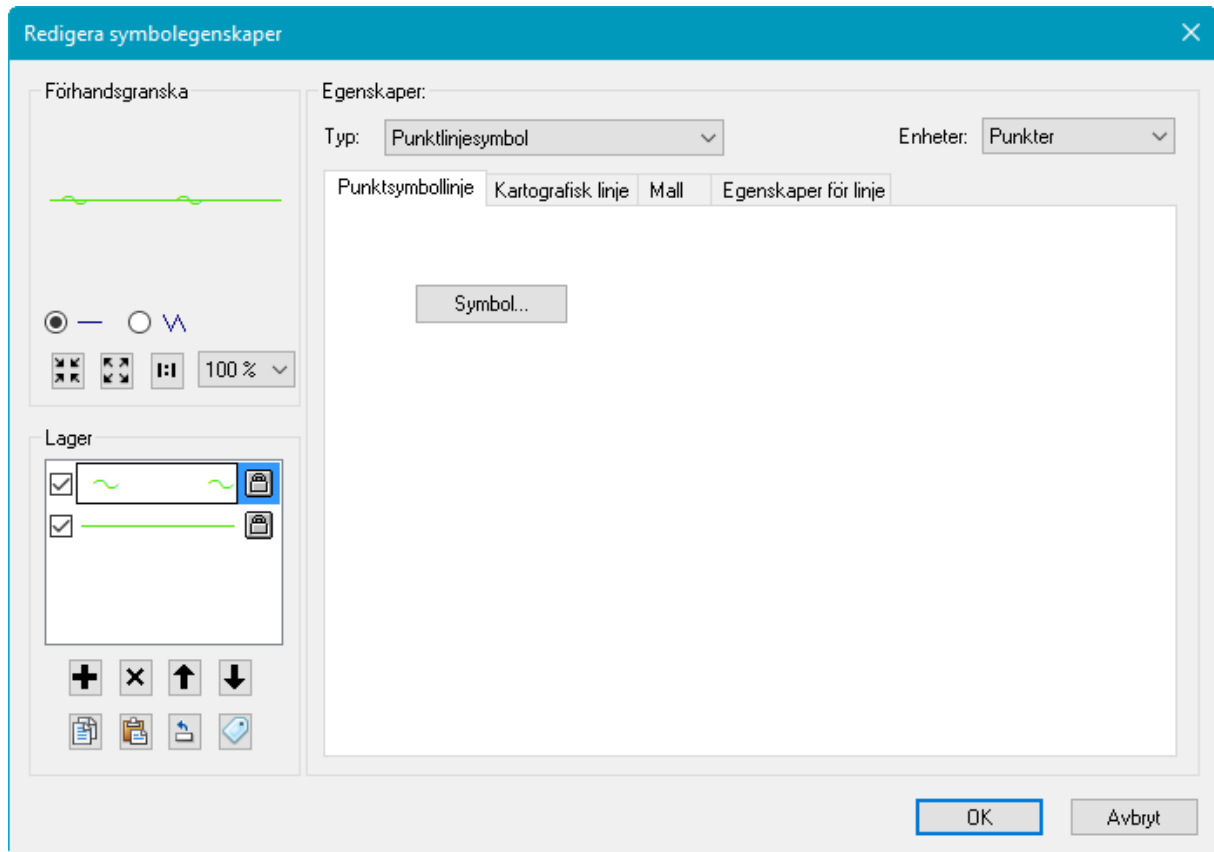
Gör som så att ni ändra i symbologin, använd häcksymbolen från ESRI AMFM Electric – Basic latin - Unicode 42 i stället för ESRI Svenska Kart Symboler 1 samt sätt storleken till 4.

Detaljerade instruktioner för att ändra symbologin

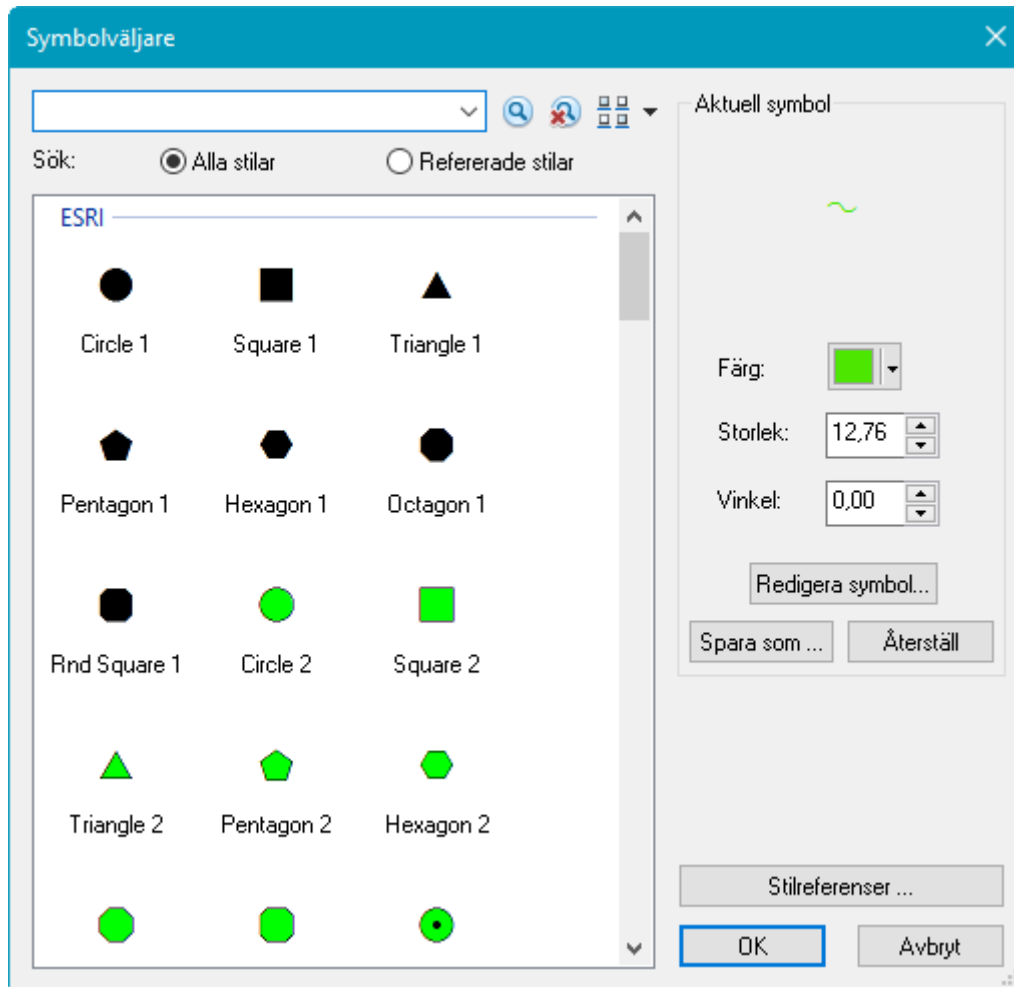
Dubbelklicka på häcksymbolen för att öppna symbolväljaren



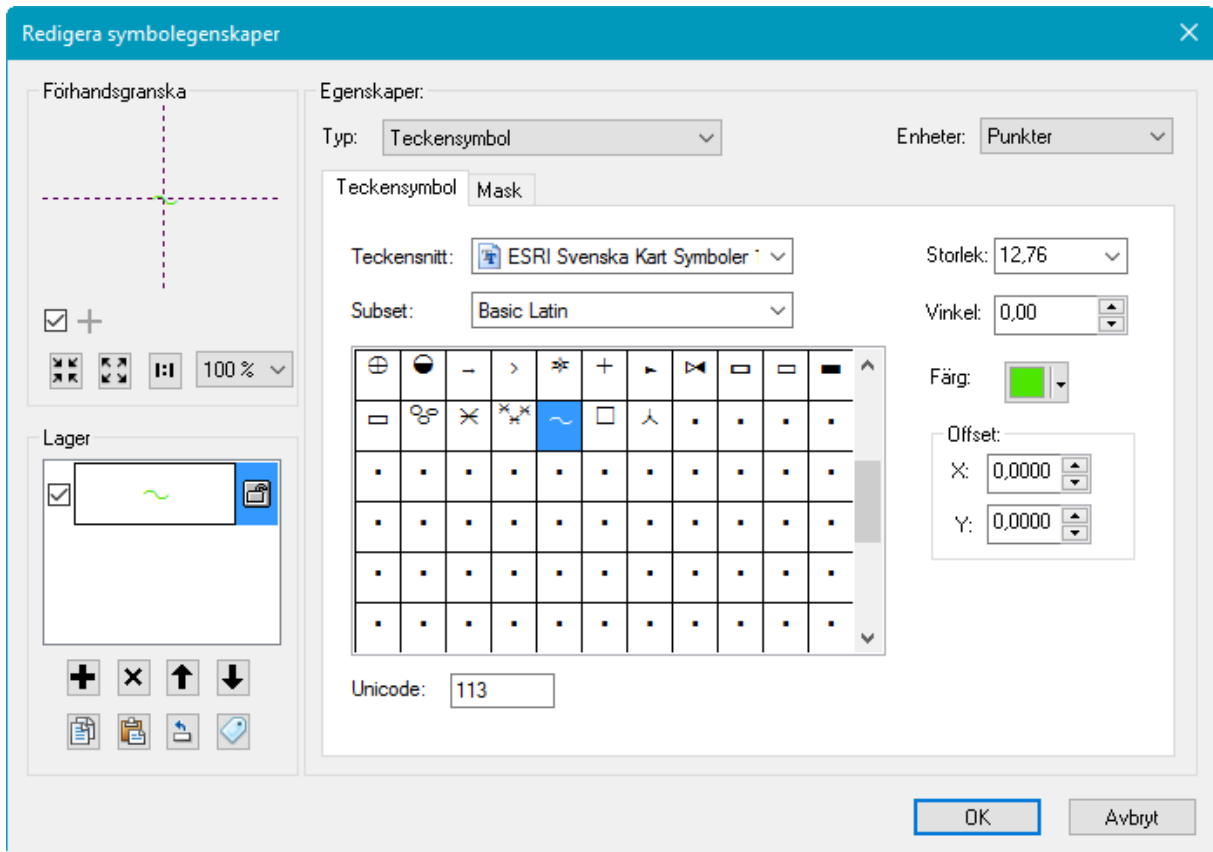
Tryck på redigera symbol



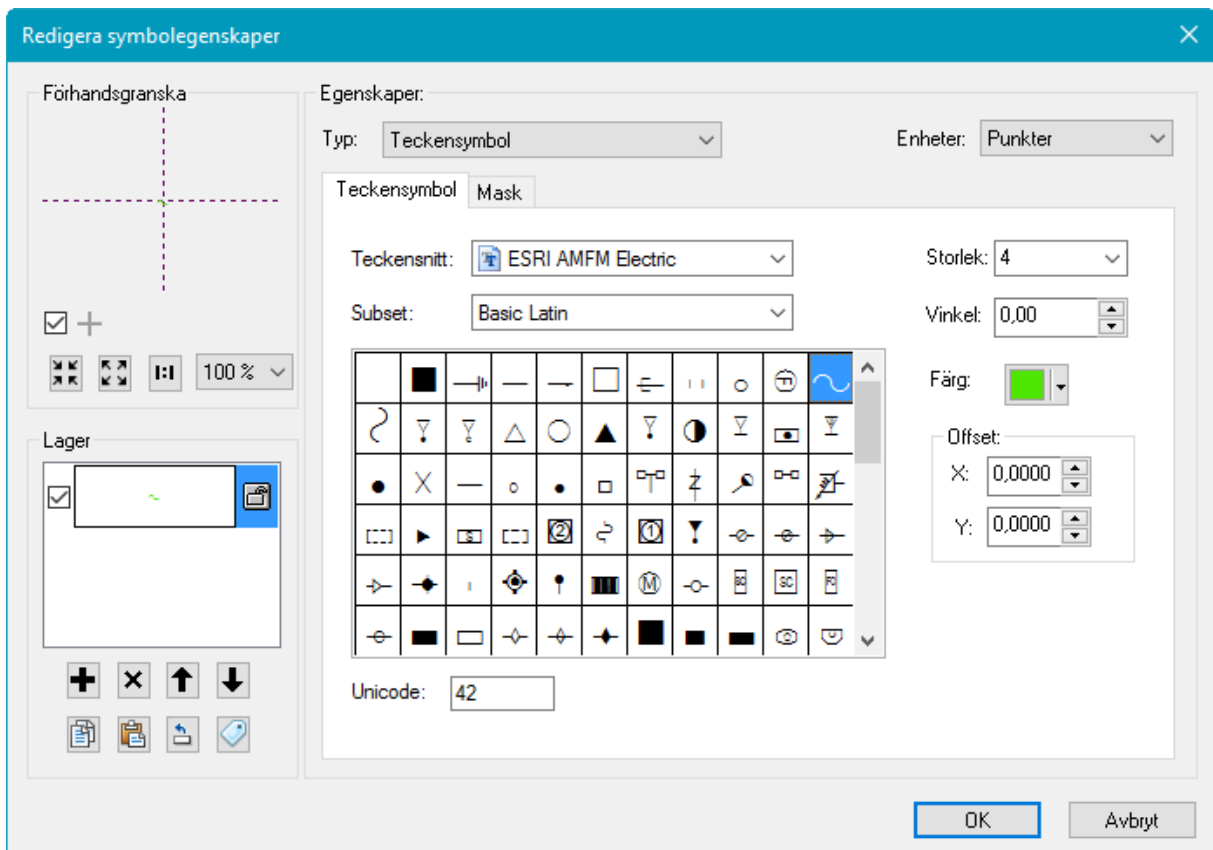
Tryck på knappen Symbol



Tryck på Redigera symbol



Under Teckensnitt ändra till ESRI AMFM Electric, subset Basic Latin och symbolen med Unicode 42. Ange Storlek 4. Tryck därefter OK på de fyra öppna dialogerna.



Glöm inte att spara ändringarna i kartdokumentet (*.mxd)